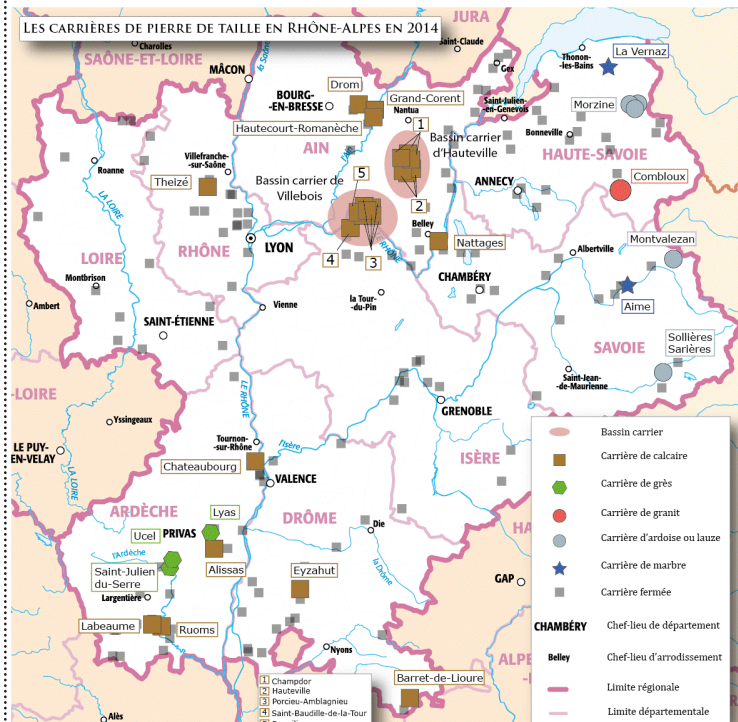


ASSOCIATION RHÔNE-ALPES PIERRES NATURELLES
«Rhônapi»
Maison de la pierre au ciment
1 rue du Rhône
38 390 MONTALIEU-VERCIEU



CARTOGRAPHIE
DES CARRIÈRES DE PIERRE RÉGIONALES



ASSOCIATION RHÔNE-ALPES PIERRES NATURELLES
«Rhônapi»

Maison de la pierre au ciment
1 rue du Rhône
38 390 MONTALIEU-VERCIEU
rhonealpespierres@gmail.com



DE L'ENTHOUSIASME ! Plus de soixante professionnels se sont réunis le 26 mai 2015 pour créer l'Association Rhône-Alpes Pierres Naturelles.

Carriers, transformateurs, tailleurs de pierre, marbriers, poseurs, spécialistes du patrimoine ou de la formation, fabricants de machines et d'outillage, architectes, experts, représentants associatifs, syndicaux ou de chambres consulaires, l'ensemble de la filière pierre régionale prise au sens large est présente et invitée à collaborer au sein de cette association.

Les principaux objectifs sont de promouvoir l'utilisation de la pierre naturelle, de valoriser les savoir-faire et métiers de la pierre naturelle ainsi que de favoriser les matériaux français et régionaux.

IL S'AGIT DE DÉPOUSSIÉRER L'IMAGE DU MATÉRIAU

Locale, écologique, durable, autant de qualités définissant la pierre naturelle en faisant un matériau de construction moderne.

En chiffres, la filière rhônalpine représente une quarantaine de carrières, des milliers de mètres cubes de pierres extraits chaque année, plus de 500 entreprises générant de nombreux emplois directs et indirects ainsi que des dizaines de millions d'euros de chiffre d'affaires.

L'association espère attirer rapidement plus d'une centaine de membres. Rejoignez-nous pour participer à la promotion de la pierre naturelle en Rhône-Alpes.

BULLETIN D'ADHÉSION

Extraction de la pierre en carrière / **Ressource**



Travail de la pierre en atelier, à la main ou avec des machines / **Façonnage**



Nouveau tunnel de la Croix-Rousse (Lyon) en pierre locale / **Ouvrages d'art**



Mise en œuvre traditionnelle de lauzes locales / **Couverture**



Rénovation de la place des Jacobins (Lyon) en pierre locale / **Revêtements Voirie**

Mise en œuvre de la pierre régionale en rénovation contemporaine / **Architecture**



ENTREPRISE :

Nom, Prénom :

Fonction :

Société :

Adresse :

Tél :

Mobile :

Mail :

ADHÉSION ANNUELLE :

Collège 1 : professionnels de la pierre
(carriers, marbriers, négociants, structures de formation...)

- 1 à 5 salariés : 100€
- 6 à 10 salariés : 200 €
- plus de 10 salariés : 300 €

Collège 2 : utilisateurs et prescripteurs
(poseurs, professionnels du bâtiment, architectes...)

- 1 à 5 salariés : 50 €
- 6 à 10 salariés : 100 €
- plus de 10 salariés : 200 €

Collège 3 : collectivités et associations
(syndicats, éditions, presse, communes, services de l'État...)

- 75 €
- Membre bienfaiteur (libre)€

COMMENT AVEZ-VOUS CONNU RHÔNAPI ?

.....
.....

IDÉES & PROPOSITIONS D' ACTIONS :

.....
.....
.....

PARCOURS & VOCATIONS D'UNE PIERRE MASSIVE.